



**zucami®**  
POULTRY EQUIPMENT

*The green ones*





**zucami®**  
POULTRY EQUIPMENT

*The green ones*



# ZUCAMI in aller Welt

Zucami wurde mit dem Traum geschaffen, "eine bequeme Kleinvoliere zu bauen". Da alles, wovon wir träumten menschlich, zerbrechlich und verletzlich war, benötigten wir die Unterstützung von Menschen, Menschen mit Fantasie, sowie ständiger Arbeit zur Schaffung einer Realität. Daraus wurde dann die vertikale Kleinvoliere ZUCAMI, eine einzigartige Konstruktion. Einzigartig aufgrund der Konzeption und des Designs, einzigartig, weil wir immer nahe am Geflügellandwirt arbeiten, um ihm seine alltägliche Arbeit zu erleichtern. Einzigartig, weil wir die bestmögliche Ausstattung sowie beste Qualität und besten Service bieten.

Stolz können wir sagen, dass Träume Wirklichkeit werden können und an diesem Traum lassen wir Landwirte in aller Welt teilhaben, die uns ihr Vertrauen geschenkt haben, damit wir ihre Projekte nach ihren Wünschen und Erwartungen realisieren.

## *Die einzigartige Lösung*







Dank unserer Erfahrung, unseres prompten Service und unserer Kompetenz haben wir das Vertrauen der bedeutendsten Geflügellandwirte auf der ganzen Welt gewonnen. Das zeigen unsere Anlagen, die auf allen fünf Kontinenten installiert sind.

Unsere hohe Produktionskapazität sowie die enge Zusammenarbeit mit den Geflügellandwirten ermöglicht es uns, sowohl kleinere Anlagen der Geflügelhaltung, als auch anspruchsvollste Projekte zu realisieren. Dabei bieten wir umfassende Garantie und vollständige Ausstattung, einschließlich Batterien für Aufzucht/Küken, Zuchthennen, Hühnchen, Wachteln, Rebhühner und Fasane, sowie unsere bekannten Legehennenbatterien in verschiedenen Ausführungen.





# Legesystem

Konstruiert nach strengsten Qualitätsanforderungen mit dem Ziel, den Hennen die beste Umgebung für beste Produktionsergebnisse zu bieten.

Die Zucami Band-Batterie kann in kürzester Zeit aufgestellt werden, ohne Schrauben, Klemmen oder Haken.



Geschweißte, galvanisierte Drahtroste mit engerer Maschung, wo die Tiere stehen. Diese Drahtkonstruktion garantiert eine niedrigere Sterblichkeitsrate. Flexibler, einheitlicher und solider Drahtboden, über den die Eier leicht und schonend aus dem Nest rollen.

Galvanisierte Stahlrohre an den Seiten der einzelnen Sektionen garantieren gute Stabilität der gesamten Konstruktion.



Grüne Trennwände, die beruhigend auf das Tier wirken und Aggressivität und Stress abbauen helfen. Trennwände mit Löchern zur besseren Kleingruppenbelüftung.



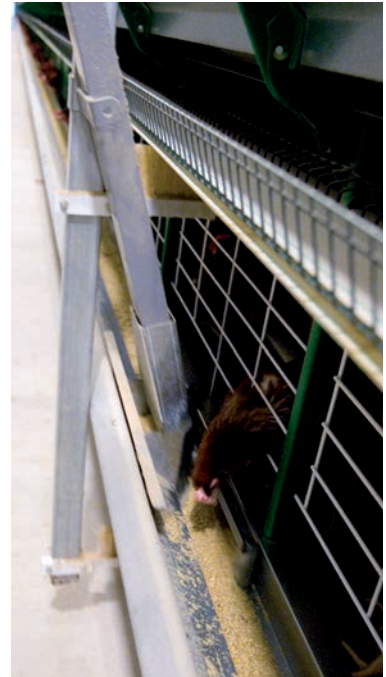
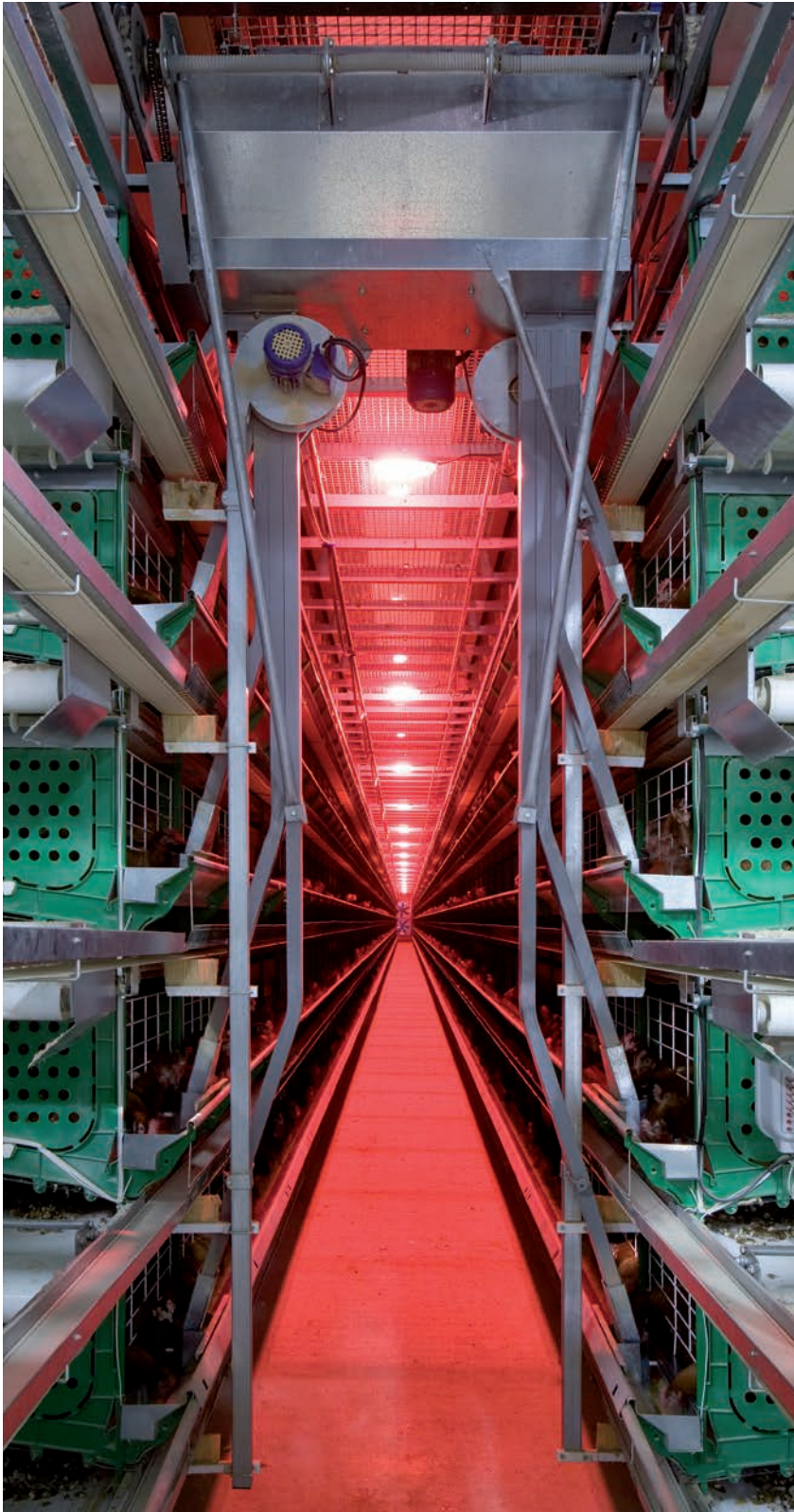
Guter Zugang durch eine Tür mit einfachem und sicherem Verschluss (einzigartige Konstruktion).  
Lässt die gesamte Vorderfront frei, erleichtert den Umgang mit den Tieren, ohne dass diese verletzt werden oder zu Schaden kommen.



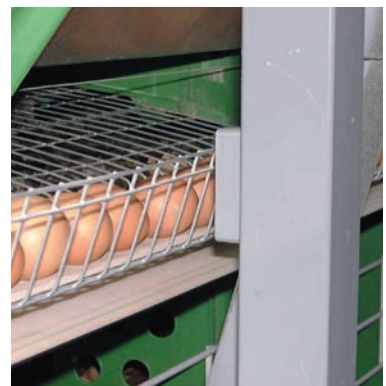


# Futtermittelverteilung

Die Futtermittelverteilung erfolgt mithilfe von Trichtern mit Eigenantrieb, so dass sichergestellt wird, dass die Futterrationen in ausgeglichener und gleichmäßiger Weise an die Tiere ausgeteilt werden.

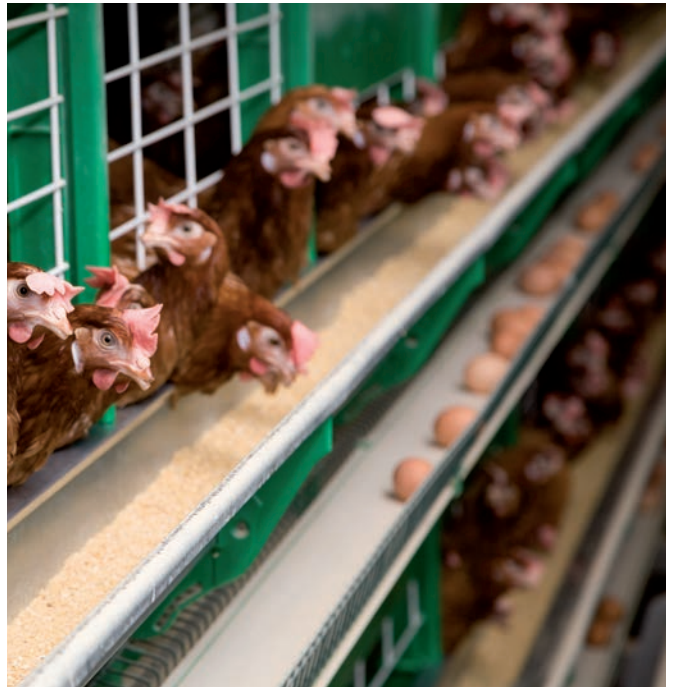


Die exklusive Konstruktion des Futterverteilers ermöglicht eine ausgezeichnete Verteilung des Futters, wobei das in den Futterwagen liegende Futter mit dem Futter in den Futtertrögen vermischt wird.



Jeder Futterwagen verfügt über zwei zentrifugale Ventilatoren, die einen Luftstrom auf das Eiersammelband blasen, um Schmutzpartikel zu entfernen und den Prozentsatz an sauberen Eiern zu erhöhen.





Futtermittelverteilung kann auch per Futterkette erfolgen.





# Eiersammelsystem

Es stehen zwei Sammelsysteme zur Verfügung, das Lift- und das Elevatorsystem. Am Anfang jeder Käfigreihe befindet sich ein automatisches System zum Sammeln der Eier, die auf dem Band der jeweiligen Etage abgelegt wurden. Die so eingesammelten Eier liegen dann auf einem Förderer gebettet, der sie der anschließenden Zentralisierung und Klassifizierung zuführt. Mit diesem System können wir die Anzahl der Umlagerungen der Eier auf ein Minimum reduzieren. Dadurch wiederum wird auch die Anzahl der wegen Brüchen, Rissen oder Verschmutzung auszusortierenden Eier verringert.



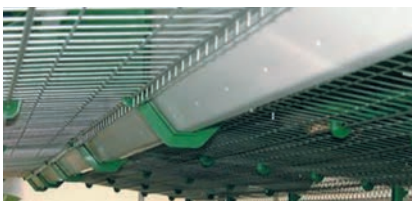


# System der Kotverarbeitung und -trocknung

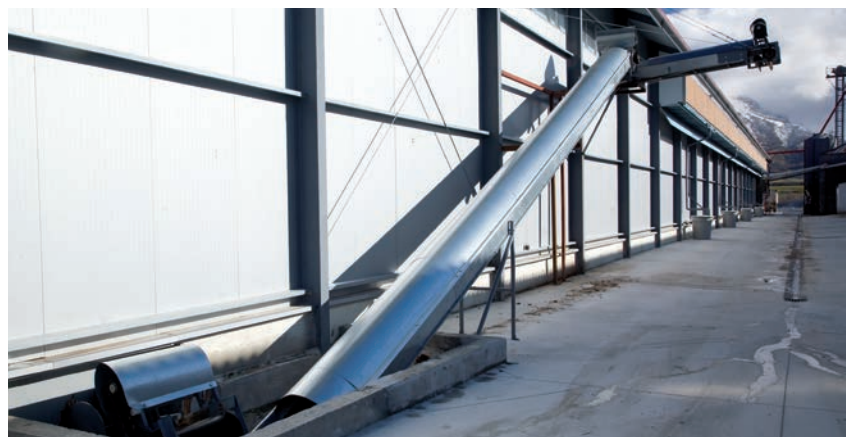
Die Entmistung des Hühnerkots erfolgt mittels unterschiedlich langer Polypropylen-Bändern in Abständen von 3-7 Tagen, je nach Gesamtlänge der Anlage. Der Feuchtigkeitsgehalt des Kots schwankt zwischen 65 und 70%.



SECONOV-Trocknungssystem



Kottrocknungssystem mit zusätzlichem Lüftungsrohr. Die Kottrockenrate liegt bei diesem zusätzlichen System zwischen 50 und 60 %.



Kottransportband - Transport nach draußen.



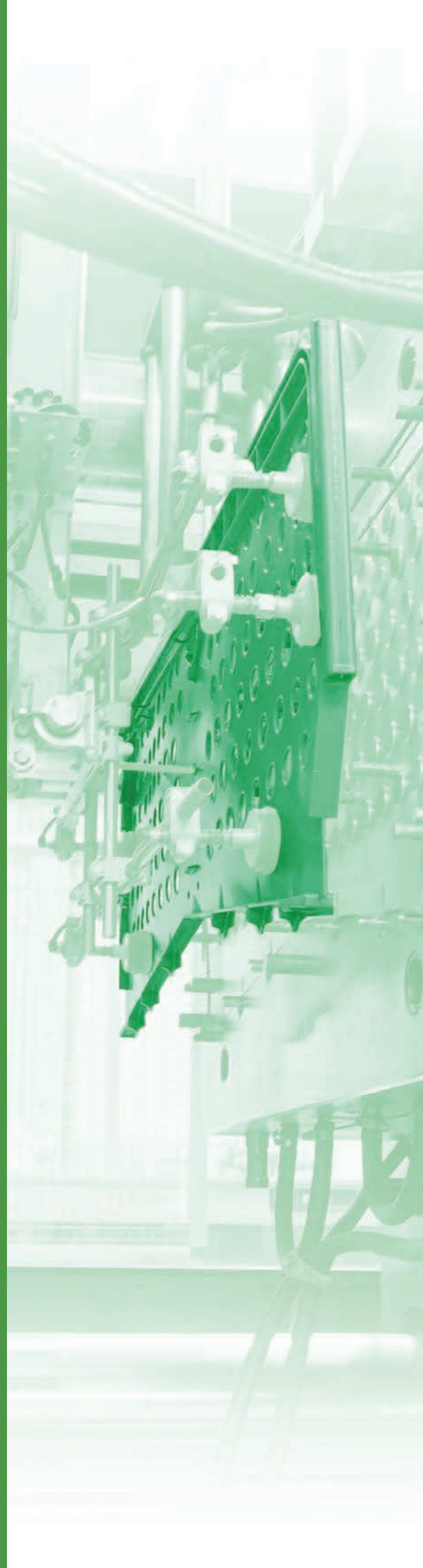
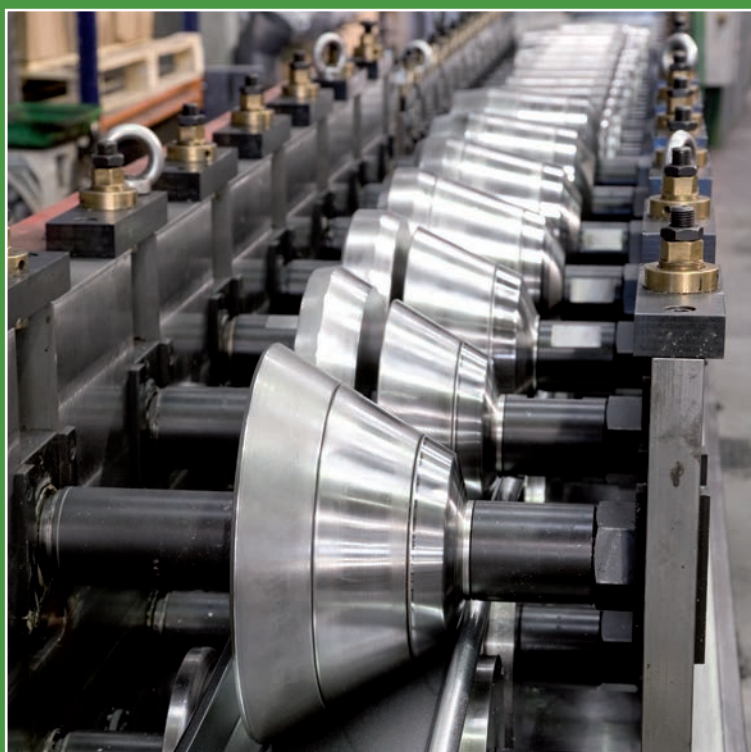
# Belüftung

Die Belüftungsbedingungen in unseren Anlagen sind optimal für das Wohlbefinden der Tiere. Am Aufstellungsort der Anlage führen wir zunächst eine Klimas-

tudie durch und setzen dann die erforderlichen Mittel ein: Hummers, Ventilatoren, Extraktoren oder Fenster, die synchron und regulierbar geöffnet werden können.



# ZUCAMI, ein Unternehmen des 21. Jahrhunderts



*The green ones*



Polígono Morea Norte, calle C - Nº 2 | 31191 Beriain, Navarra, SPAIN

**T** +34 948 368 301 | **F** +34 948 368 363

**[www.zucami.com](http://www.zucami.com)**





Polígono Morea Norte, calle C - Nº 2  
31191 Beriain, Navarra, ESPAÑA

**T** +34 948 368 301

**F** +34 948 368 363

[www.zucami.com](http://www.zucami.com)