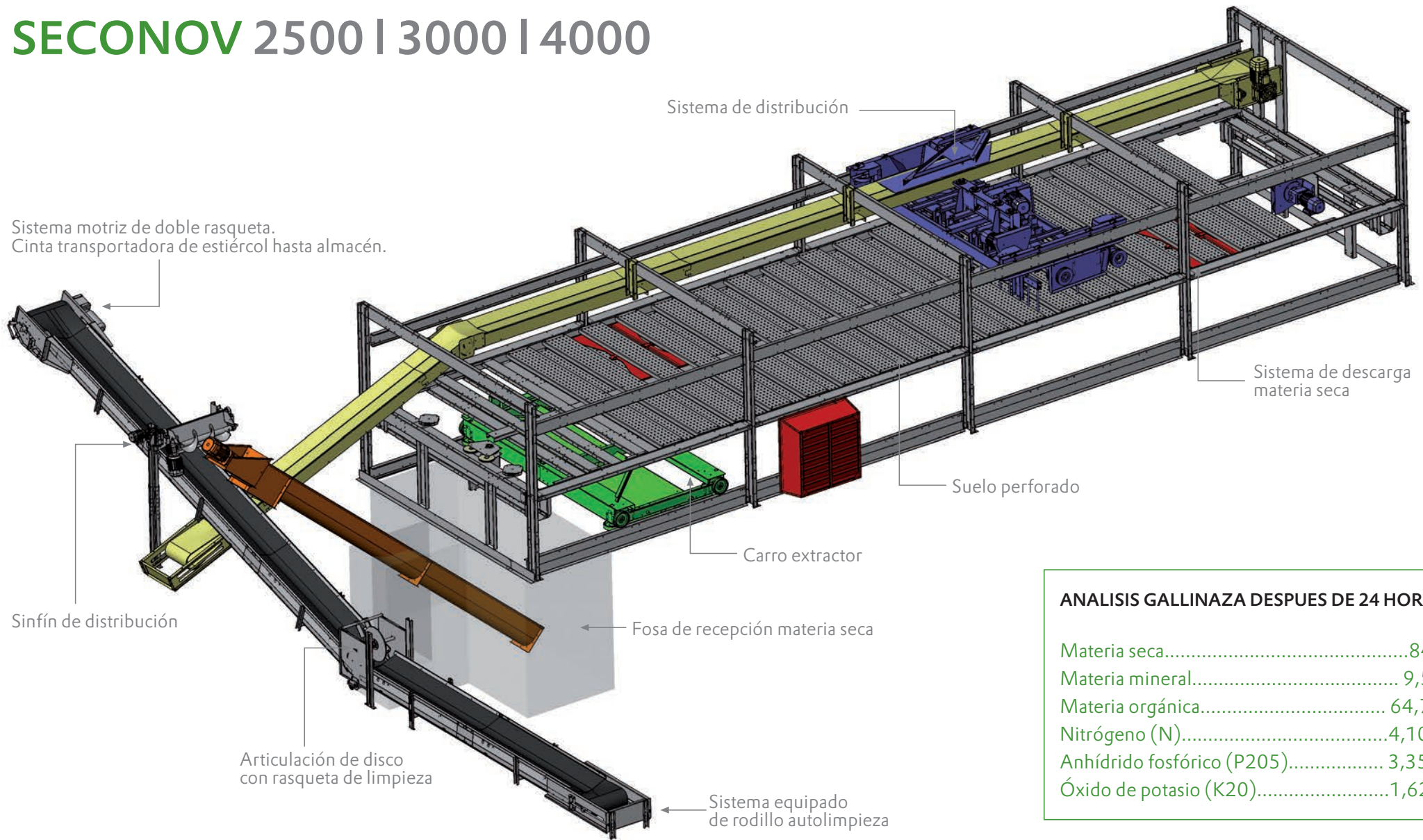


SECONOV 2500 | 3000 | 4000



ANALISIS GALLINAZA DESPUES DE 24 HORAS

Materia seca.....	84%
Materia mineral.....	9,5%
Materia orgánica.....	64,7%
Nitrógeno (N).....	4,10%
Anhídrido fosfórico (P205).....	3,35%
Óxido de potasio (K20).....	1,62%



zucami[®]
POULTRY EQUIPMENT

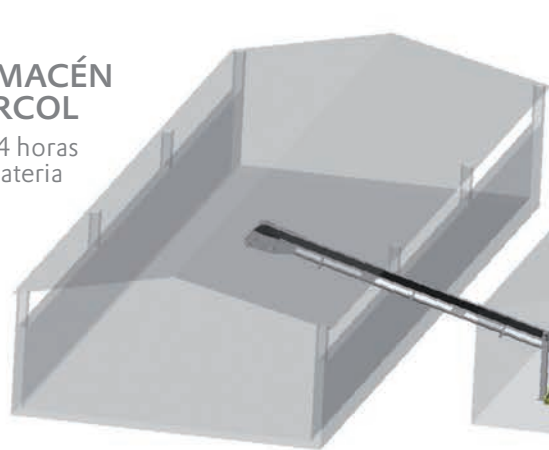
Polígono Morea Norte, calle C - Nº 2 | 31191 Beriain, Navarra, SPAIN
T +34 948 368 301 | F +34 948 368 363
www.zucami.com

The green ones

CAPACIDAD 200.000 AVES

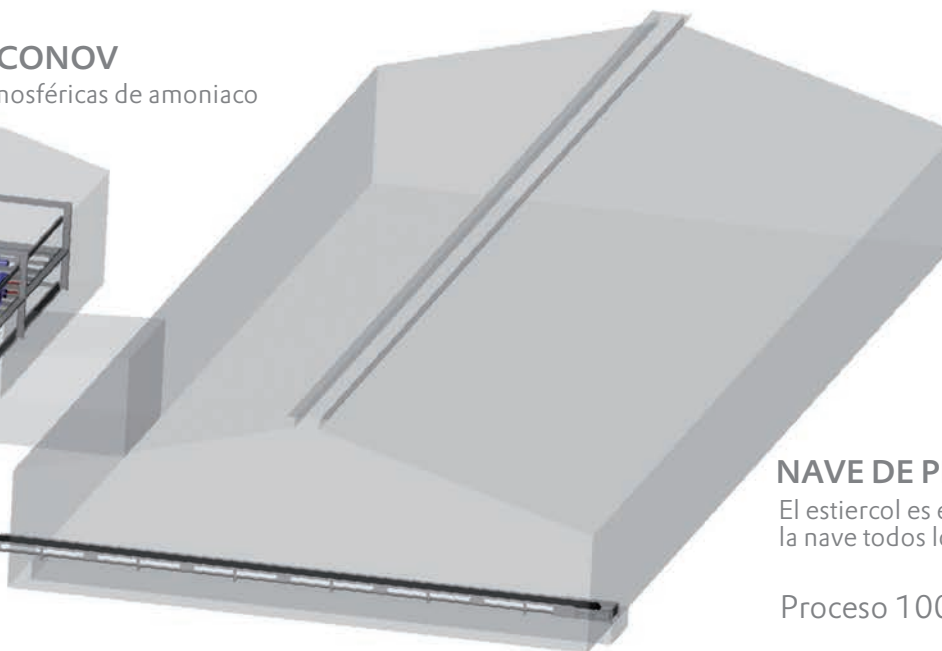
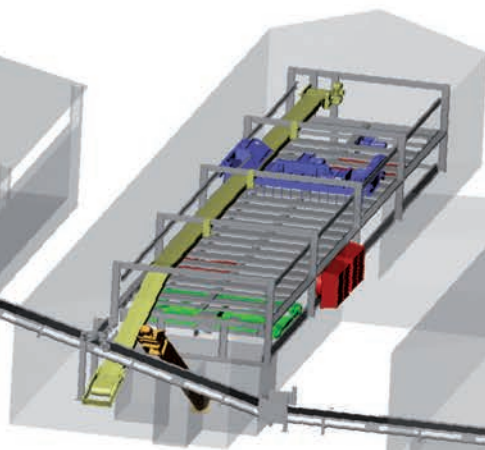
NAVE ALMACÉN DE ESTIERCOL

Secado en 24 horas
80 / 85% materia seca



SECONOV

Sin emisiones atmosféricas de amoníaco

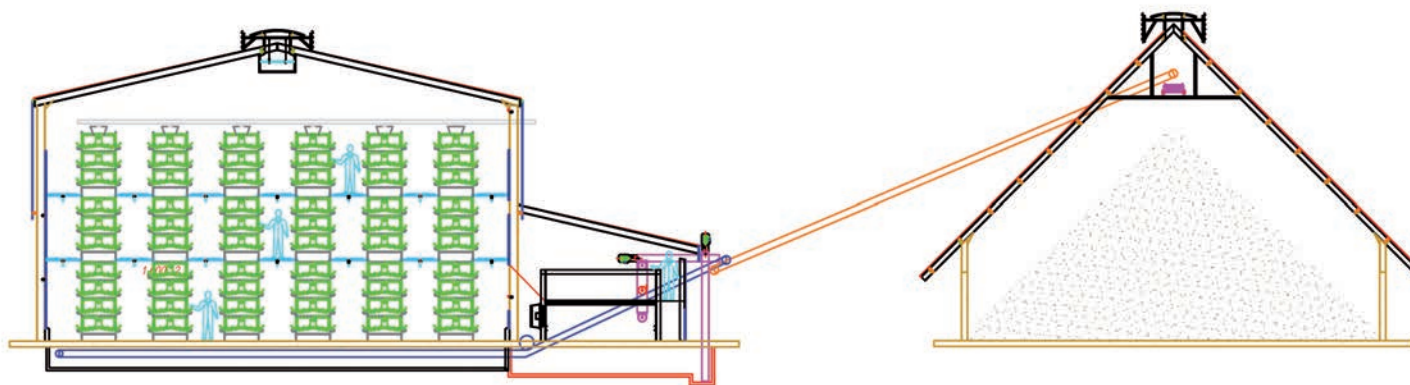


NAVE DE PRODUCCIÓN

El estiércol es evacuado de la nave todos los días

Proceso 100% automático

Presentación de una implantación de secado de estiércol **SECONOV 4000**



zucami[®]
POULTRY EQUIPMENT

Polígono Morea Norte, calle C - Nº 2 | 31191 Beriain, Navarra, SPAIN

T +34 948 368 301 | F +34 948 368 363

www.zucami.com

The green ones

